

福岡県・福岡市難病相談支援センター 小児慢性特定疾病児童等自立支援事業

## こどもの難病公開講座

オンライン  
開催

参加費  
無料

定員  
200名

# 大切にしたい きょうだいのきもち

病気や障がいのある子の「きょうだい児」。  
不安、寂しさ、嫉妬、罪悪感などの複雑な気持ち  
にどう寄り添ったらよいか、専門の先生たち  
にお話を伺います。

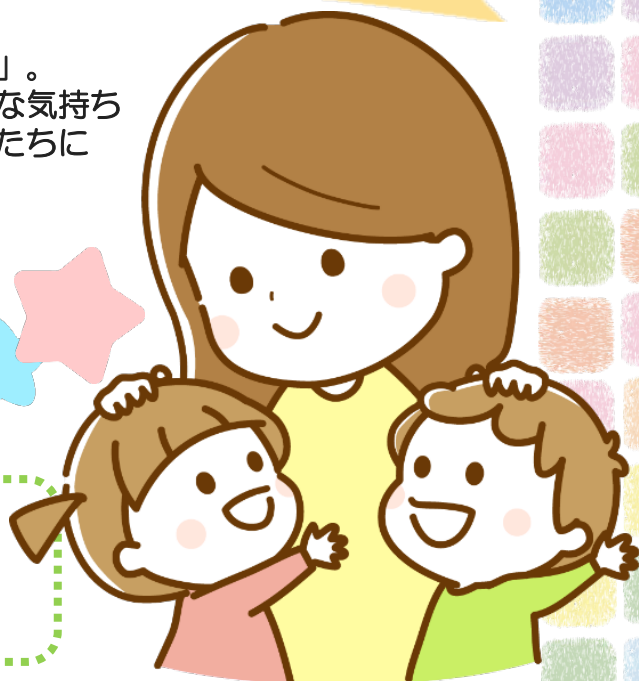
令和6年7月24日(水)

13:30~17:00

後日配信あり (期間限定)

### 対象

病気のある子のきょうだい、家族  
行政・医療・福祉・教育関係者  
きょうだい児支援に関心のある方



### 講師

名古屋大学大学院医学系研究科総合保健学専攻  
看護科学次世代育成看護学 教授 新家 一輝 先生  
福岡市立こども病院 病棟保育士 吉原 由香利 先生  
筑後市社会福祉協議会 地域福祉係長 卜部 善行 先生  
医療法人社団 すこやかおやこ 理事長 三平 元 先生

申込み 7/17 (水) 締切

右のQRコード もしくは ホームページ より  
お申し込みください。

【ホームページ】 <https://www.fnanbyou-c.org/>  
「講演会・交流会等情報」からお申し込みいただけます。



### ※ 後日配信について

講演内容等により、部分的配信または中止になる場合が  
あります。あらかじめご了承ください。



福岡県・福岡市難病相談支援センター こどもの難病公開講座

## 大切にしたいきょうだいのきもち

### 当日スケジュール



司会：久我 智美 さま (ピアサポーター)



13:30～ 開会

13:40～「病気や障害のある子どものきょうだいへの影響と支援」

名古屋大学大学院医学系研究科総合保健学専攻

看護科学次世代育成看護学 教授 新家 一輝 先生

14:30～「きょうだい児としての思い、

いま支援者となって感じること」

福岡市立こども病院 病棟保育士 吉原 由香利 先生

15:10～

--- 休憩 ---


15:20～「話しやすい大人ってどんな人？

～心に残ったきょうだいの声～」

筑後市社会福祉協議会 地域福祉係長 ト部 善行 先生

16:00～「地方公共団体によるきょうだい支援」

医療法人社団 すこやかおやこ 理事長 三平 元 先生

16:30～ ディスカッションおよび質疑応答 

17:00 閉会

### 質疑応答に関して

事前質問が優先となります。先生に聞きたいことがある方はぜひ申し込みフォームの質問欄にご記入ください。



<お問い合わせ先>

福岡県・福岡市難病相談支援センター

TEL：092-643-8292

メール：[kodomo@fnanbyou-c.org](mailto:kodomo@fnanbyou-c.org)

ホームページ：<https://www.fnanbyou-c.org/>

